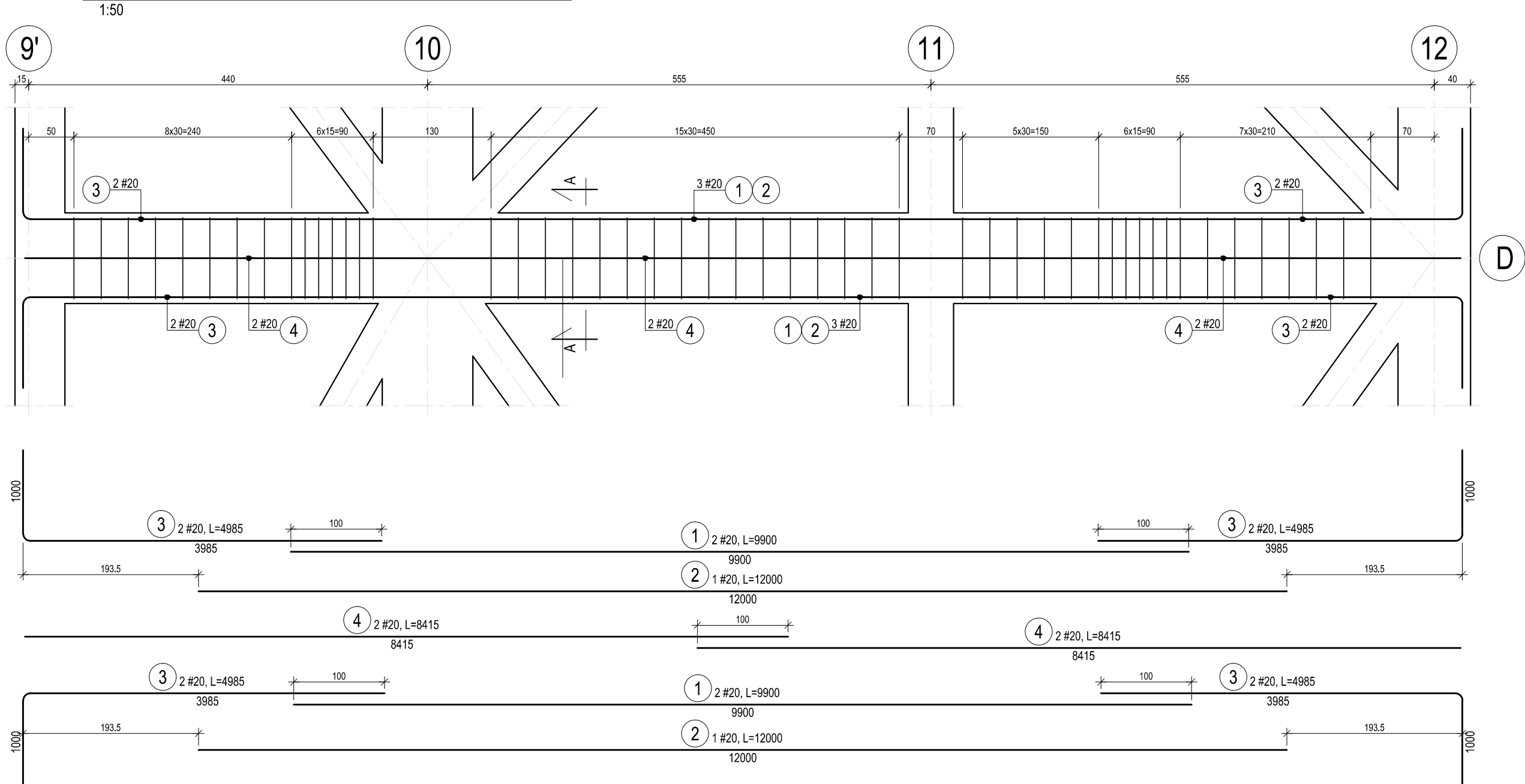
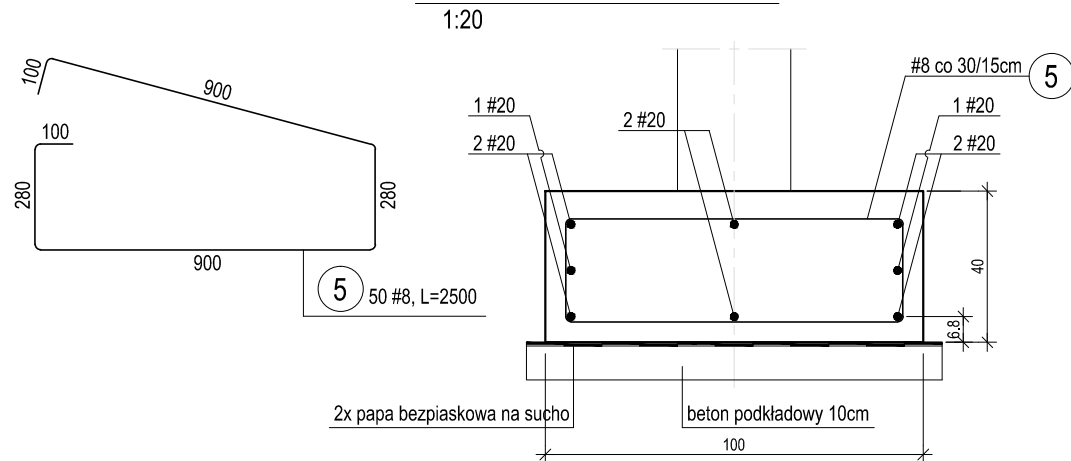


FUNDAMENTY W OSI D - SEGMENT A




PRZEKRÓJ A-A



Beton	B30 (C25/30)
Uziarnienie	Dmax = 16mm
Klasa ekspozycji	XC3 - fundamenty
Stal	A-IIIN (B500SP)
Otulina	5,0 cm - fundamenty

FUNDAMENTY W OSI D - SEGMENT A					
Ilość elementów					1
Nr.	Ilość:	Średn.:	Dług.:	#8	#20
1	4	#20	9900		40
2	2	#20	12000		24
3	8	#20	4985		40
4	4	#20	8415		34
5	50	#8	2500	125	
Długość wg średnic [m]				125	137
Masa 1 mb [kg/m]				0,40	2,47
Masa razem wg średnic [kg]				49	339

 Projektowanie Architektoniczne Krzysztof Petrus ul. Morgowska 4d 41-408 Mysłowice				T: +48 504 639 835 E: kpe@kpe.com.pl	
Nazwa		Rewitalizacja centrum Gogolowej wraz z budową budynku wielofunkcyjnego, parkingów, miejsc postojowych i zagospodarowaniem terenu.			Nr rys. KB-102/A
Adres		44-323 Gogolowa, ul. Wiejska 28, dz. nr 505, 577, 798, 799, 800, 801, 802			Skala 1:50
Tytuł		Fundamenty w osi D - segment A			Data 12/2020
		spec.		nr ugr.	podpis
Projektant: mgr inż. Michał Skorupa		konst-bud		SLK/4258/ POOK/12	Faza PT
Sprawdzający: mgr inż. Jerzy Kojzar		konst-bud		198/92	Branża konstrukcja
Prawa autorskie zastrzeżone. Przerzyowywanie, uzupełnianie, odstępowanie niniejszego rysunku komukolwiek bez pisemnej zgody autora jest zabronione.					Nr strony